



SCHMITT+SOHN
AUFZÜGE

100 Jahre Erfahrung,
1.600 leidenschaftliche
Mitarbeiter, 1 preisge-
krönte Designsystematik,
90.000 gebaute Aufzugs-
anlagen, 24 Stunden
Bereitschaft an 365 Tagen
im Jahr. Für lang anhal-
tende Partnerschaften.



Einleitung

Vorwort
Kennzahlen
Geschichte

Werte

Tägliches Lernen
Qualität
Unternehmerische Zuverlässigkeit

Produkte

Überzeugung
Details
Referenzen

Service

Verantwortung
Sicherheit
Partnerschaft

Ausblick

Perspektiven
Kontakt
Impressum

2 – 7

2
4
6

8 – 37

16
24
32

38 – 75

42
48
60

76 – 95

80
86
90

96 – 100

96
99
100

Herzlich willkommen



Dr. Johannes Schmitt
Geschäftsführender
Gesellschafter



Maximilian Schmitt
Geschäftsführender
Gesellschafter



Anna von Hinüber
Geschäftsführende
Gesellschafterin



Martin Schmitt
Geschäftsführender
Gesellschafter



Fritz Stahlberg
Geschäftsführer

Mit Freude, und auch ein wenig Stolz, überreichen wir Ihnen die Schmitt + Sohn Unternehmensbroschüre. Eine Publikation, mit der wir Sie einladen möchten, das Unternehmen Schmitt + Sohn – unsere Werte, unsere Produkte und unseren Service – kennen zu lernen.

Seit nunmehr über 100 Jahren planen, bauen und betreuen wir erfolgreich Aufzüge. Wir unterstützen die Mobilität der Menschen und geben zu jeder Zeit sinnvolle Antworten auf die Entwicklungen in Architektur und Stadtplanung. Eine durchdachte, funktionale Gestaltung und die ressourcenschonende Planung und Fertigung gehören dabei ebenso zu unserem Selbstverständnis wie das gesellschaftliche Engagement vor Ort.

Deshalb möchten wir Ihnen zu Beginn der Broschüre die grundlegenden Unternehmenswerte vorstellen. Diese von Mitarbeitern und Geschäftsführung täglich gelebten Werte spiegeln die Kultur eines Familienunternehmens mit langer Tradition, die ideelle Basis jen-

seits kurzlebiger Trends. Eine Kultur der Verantwortung, die Grundlage unternehmerischer Wertschöpfung.

Die Überzeugung, mit der wir unsere Aufzugssysteme gestalten und entwickeln, bildet den Fokus des zweiten Kapitels. Unsere Gestaltungshaltung – die Konzentration auf das Wesentliche – prägt alle Produkte, vom Ganzen bis zu den Details. Der Designpreisträger, die Schmitt + Sohn Produkt- und Designsystematik, ist ein Beispiel hierfür.

Schließlich geben wir Ihnen im dritten Teil dieser Publikation Einblick in unseren Service. Es ist der Bereich des Unternehmens, der höchste Anforderungen an alle Beteiligten bei Schmitt + Sohn stellt. Denn bester Service erfordert ein uneingeschränktes Engagement. Dafür setzen wir uns täglich ein. Als zuverlässiger Partner an der Seite unserer Kunden.

Betrachten, lesen, entdecken Sie! Wir wünschen Ihnen viel Vergnügen dabei.

Dr. Johannes Schmitt,
Maximilian Schmitt,
Anna von Hinüber,
Martin Schmitt,
Fritz Stahlberg

Geschäftsführung
Schmitt + Sohn Aufzüge

Unsere Kennzahlen

Schmitt + Sohn auf einen Blick – Aspekte einer erfolgreichen Unternehmensstrategie

1861

Unternehmensgründung.
Tradition im Aufzugsbau und Service.

6

Generationen Erfahrung.
Die Unternehmerfamilie als Konstante.

18

in- und ausländische Gesellschaften.
Dezentral vernetzt und in Ihrer Nähe.

4

Länder Europas.
Unser Zuhause: Deutschland, Portugal, Österreich, Tschechien.

1.500

Anlagen Jahresproduktion.
Fertigung in eigenen Werken.

90.000

gebaute Aufzugsanlagen.
Unsere Referenzen in ganz Europa.

90001

DIN-Norm Qualität.
Verbessern. Entwickeln.
Vorausschauen.

1.600

Mitarbeiter.
Erfolg hat viele Gesichter.

24

Stunden Bereitschaft an 365 Tagen.
Immer für Sie da.

40.000

zu betreuende Anlagen jährlich.
Kompetenz, auf die Verlass ist.

160

Millionen Euro Umsatz.
Im Ergebnis überzeugend.

0

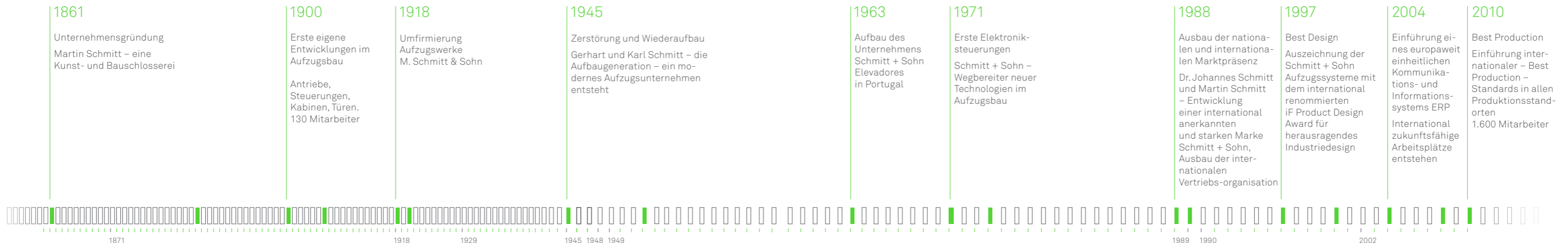
Bankverbindlichkeiten.
Unabhängigkeit für starke Partnerschaften.

1861

Die Geschichte von Schmitt + Sohn beginnt 1861. In diesem Jahr gründet Martin Schmitt das Unternehmen in Nürnberg. Auch heute noch ist die Familie Schmitt der Garant für Zuverlässigkeit und Verantwortung bei Schmitt + Sohn. Mittlerweile bereits in 6. Generation.



9
8
7
6
5



1861
Unternehmensgründung
Martin Schmitt – eine Kunst- und Bauschlosserei

1900
Erste eigene Entwicklungen im Aufzugsbau

Antriebe, Steuerungen, Kabinen, Türen.
130 Mitarbeiter

1918
Umfirmierung Aufzugswerke M. Schmitt & Sohn

1945
Zerstörung und Wiederaufbau
Gerhart und Karl Schmitt – die Aufbaugeneration – ein modernes Aufzugsunternehmen entsteht

1963
Aufbau des Unternehmens Schmitt + Sohn Elevadores in Portugal

1971
Erste Elektroniksteuerungen
Schmitt + Sohn – Wegbereiter neuer Technologien im Aufzugsbau

1988
Ausbau der nationalen und internationalen Marktpräsenz
Dr. Johannes Schmitt und Martin Schmitt – Entwicklung einer international anerkannten und starken Marke Schmitt + Sohn, Ausbau der internationalen Vertriebsorganisation

1997
Best Design Auszeichnung der Schmitt + Sohn Aufzugssysteme mit dem international renommierten iF Product Design Award für herausragendes Industriedesign

2004
Einführung eines europaweit einheitlichen Kommunikations- und Informationssystem ERP International zukunftsfähige Arbeitsplätze entstehen

2010
Best Production Einführung internationaler – Best Production – Standards in allen Produktionsstandorten
1.600 Mitarbeiter

1885
Bau der ersten Aufzugsanlage

1906
Königlich Bayerischer Hoflieferant

1920
300 Neuanlagen Jahresproduktion
Exporte nach Finnland, Norwegen, Spanien, Portugal, Brasilien, in die Türkei und in die Tschechoslowakei

1952
Fertigung von Rolltreppen



1974
Aufbau Swiss Lift Electronic Schweiz
Spezialisiert auf den Bau moderner Elektroniksteuerungen

1989
Internationaler Aufbau
Aufbau eines internationalen Entwicklungs- und Fertigungsverbundes sowie neuer Gesellschaften in den Neuen Bundesländern, in Österreich und der Tschechoslowakei

2000
Erster Aufzug ohne Maschinenraum von Schmitt + Sohn
ISI 2040@ Exzellente Qualitätsaufzüge ohne Maschinenraum

2008
Best Service
Einführung internationaler – Best Service – Standards



Historischer Kontext

1871	1918	1929	1945	1948	1949	09.11.1989	03.10.1990	01.01.2002
Gründung des Deutschen Reiches	Ende des Ersten Weltkrieges (1914 – 1918)	Weltwirtschaftskrise	Ende des Zweiten Weltkrieges (1939 – 1945)	Währungsreform – Neue Impulse 20.06.1948 – Einführung der D-Mark	Teilung Deutschlands Gründung zweier deutscher Staaten – 23.05.1949 Bundesrepublik Deutschland, 07.10.1949 Deutsche Demokratische Republik	Fall der Berliner Mauer, Öffnung des Eisernen Vorhangs in Deutschland und Europa	Deutsche Einheit	Der Euro Ausgabe von Euro-Münzen und Euro-Scheinen in 12 europäischen Staaten, darunter Deutschland

Werte

Die Grundlagen unseres Handelns

Tägliches Lernen
Qualität
Unternehmerische Zuverlässigkeit

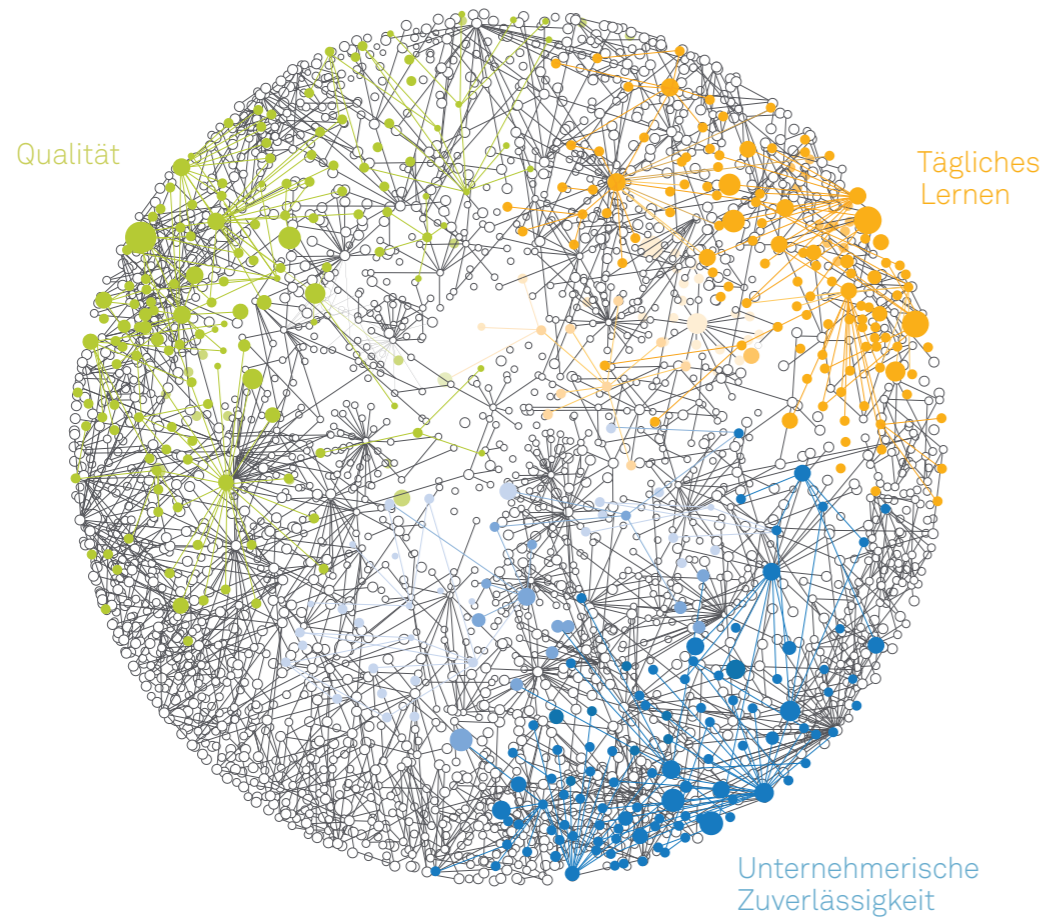
Unsere **Werte** begleiten uns seit den Anfängen des Unternehmens. Zu ihnen gehört **Tägliches Lernen**. Dafür stehen **1.600** leidenschaftliche Mitarbeiter, die sich mit ihrem ganzen Wissen und Können einbringen. **Qualität** bedeutet bei Schmitt + Sohn die stetige Weiterentwicklung und Verbesserung der Prozesse und Produkte. Zum Beispiel in der Fertigung. Jedes Jahr verlassen **1.500** gebaute Neuanlagen unsere Werke. In gleich bleibend hoher Qualität. Die Basis für lang anhaltende Beziehungen, zu unseren Kunden wie zu unseren Mitarbeitern, ist **Unternehmerische Zuverlässigkeit**. Und das nicht erst seit gestern, sondern bereits seit mehr als **100** Jahren.

Werte

„Tägliches Lernen, Qualität und unternehmerische Zuverlässigkeit. Sie bilden die Grundlage aller Handlungen bei Schmitt + Sohn. Und machen uns zu dem, was wir sind.“

Harald Schwab, Leiter Personal und IT





Ein erfolgreiches Unternehmen ist kein statisches Gebilde.
Es ist lebendig und verändert sich täglich.

Als inhabergeführtes Familienunternehmen mit einer beinahe 150-jährigen Geschichte wissen wir, dass Grundsätze wichtig sind. Gerade in Zeiten tief greifender gesamtgesellschaftlicher Veränderungen brauchen wir eine gemeinsame Vorstellung von den Zielen des Unternehmens, um eine langfristige Perspektive entwickeln zu können. Und vor allen Dingen auch eine gemeinsame Vorstellung davon, wie wir diese Ziele erreichen wollen.

Unsere Werte sind dabei Orientierung und Anspruch gleichermaßen. Sie reflektieren die Verantwortung und Tradition eines erfolgreichen Familienunternehmens und beschreiben, was uns in unseren Beziehungen, zu unseren Mitarbeitern ebenso wie zu unseren Kunden und zu anderen Geschäftspartnern, wichtig ist.

Die grundlegenden Werte bei Schmitt + Sohn sind daher in der Unternehmensphilosophie formuliert: tägliches Lernen, Qualität und unternehmerische Zuverlässigkeit. Als konstitutive Elemente

unserer Unternehmenskultur bilden sie den gemeinsamen Rahmen für eine langfristige Strategie, die sich auf die wesentlichen Kompetenzen, nämlich qualifizierte Mitarbeiter, effiziente Prozesse und hochwertige Produkte, konzentriert. Für den dauerhaften Bestand eines unabhängigen und ertragstarken Unternehmens, das als Hersteller von Aufzügen ebenso wie als Dienstleister international überzeugt. Kurzfristige Gewinne und die Ausrichtung aller Aktivitäten danach passen nicht in dieses Konzept.

Aus den Grundsätzen leiten wir auch unsere Verantwortung als Unternehmen gegenüber der Gemeinschaft ab, die wir durch die Sicherung der Arbeitsplätze, die Stärkung der Standorte und ein Engagement in den Regionen wahrnehmen.

Wir glauben, dass zukunftsorientiertes Denken in Wirtschaft und Gesellschaft nicht ohne die Ausrichtung des Handelns an Werten auskommt. Nicht zuletzt deshalb sind unsere Grundsätze auch ein Maßstab,

an dem wir uns messen lassen wollen. Heute wie morgen. Mit allen Herausforderungen und Chancen, die sich daraus ergeben.

Tägliches Lernen

„Neugierig sein. Die eigenen Fähigkeiten ausloten. Offen sein für andere Sichtweisen. Dinge aufnehmen und weitergeben. Lernen kann auf viele Arten stattfinden.“

Felix Bader, Montage*



Zum Lernen gehört Bereitschaft und Interesse. Und eine Umgebung, die beides fördert. Die Synergien ermöglicht. Das größte Potenzial entsteht dort, wo langjährige Erfahrung und neues Wissen zusammenkommen.



Christian Wedel, Komponentenbau Nürnberg / Deutschland



Gregor Dresel, Fahrkorbbaue Nürnberg / Deutschland

Unser Bekenntnis zum täglichen Lernen ist ein Anspruch, der uns als gesamtes Unternehmen fordert. Denn nachhaltiger Erfolg hat in unserer Branche nicht unbedingt etwas mit der Größe eines Unternehmens zu tun. Es sind die Mitarbeiter und ihre Bereitschaft, sich ganzheitlich mit ihrem Wissen und Können einzubringen, die den wesentlichen Unterschied ausmachen. Aus diesem Grund bilden Qualifikation und Engagement der Menschen im Unternehmen die Basis für die erfolgreiche Gestaltung eines unternehmerischen Alltages, der heute maßgeblich von den sich schnell vollziehenden wirtschaftlichen wie gesellschaftlichen Veränderungen geprägt wird.

Als technologieorientiertes Unternehmen betrachten wir die kontinuierliche Auseinandersetzung mit dem aktuellen Stand des Wissens als wichtige Voraussetzung für innovative Entwicklungstätigkeit. Die fachliche Ausbildung und Weiterbildung der Mitarbeiter bei Schmitt + Sohn stellt in

diesem Zusammenhang eine wichtige Komponente des täglichen Lernens dar. Aber auch das Lernen, das jenseits von Schulungen jeden Tag in der direkten Zusammenarbeit stattfindet, nimmt einen großen Stellenwert im Unternehmen ein. Wir sehen das große Potenzial vor allen Dingen darin, dass sich bei uns neues und über viele Jahrzehnte gewachsenes Wissen, die Erfahrung und Kenntnis langjähriger Mitarbeiter, unmittelbar begegnen. Im Austausch zwischen den Generationen.

Tägliches Lernen bedeutet vor diesem Hintergrund, Menschen in ihrem persönlichen Erfolg zu unterstützen. Ihre Fähigkeiten und Talente zu erkennen und zu fördern. Wir erwarten viel von unseren Mitarbeitern. Deshalb sorgen wir dafür, dass sie die bestmöglichen Rahmenbedingungen für ihre Entwicklung bei uns finden. Im Arbeitsumfeld einer von gegenseitigem Respekt getragenen Unternehmenskultur schaffen wir Freiräume für eigenverantwortliches Denken und Handeln sowie Möglich-

keiten, im Unternehmen von Grund auf zu lernen. Mit Perspektiven für die Zukunft. Daraus entsteht eine Gemeinschaft bei Schmitt + Sohn und die Bereitschaft, Besonderes zu leisten.

1.600

Im unternehmensweiten, europäischen Netzwerk handeln alle unsere 1.600 Mitarbeiter nach den gleichen Grundsätzen. 4 Länder. 1 Sprache.

Jeder einzelne Mitarbeiter prägt die Kultur des gesamten Unternehmens. Jeden Tag.



Petr Lederer, Leiter Niederlassung Prag / Tschechien



Fernando Carvalho, Betriebsleiter Porto / Portugal



Jutta Kraus, Sachbearbeiterin Nürnberg / Deutschland



Armin Bieber, Serviceleiter Wien / Österreich



Pedro Loureiro, Leiter Einkauf Porto / Portugal



Vasile Schwachhofer, Fahrkorbbaun Nürnberg / Deutschland



Fritz Kettl, Fahrkorbbaun Nürnberg / Deutschland



Andreas Bojer, Abteilungsleiter Fahrkorbbaun Nürnberg / Deutschland

Qualität

„Gutes weiter verbessern. Veränderlichen Anforderungen begegnen. Vorausschauend Neues entwickeln. Qualität, wie wir sie verstehen, erfordert ein großes Engagement. In allen Bereichen des Unternehmens.“

Erika Polley, Internationales Controlling



Aufmerksamkeit für jedes Detail. Ob in einem Arbeitsablauf, am Produkt oder im Kontakt zu unseren Kunden. Sie ist die Voraussetzung für ein Ergebnis, das Maßstäbe setzt.

Das Verständnis von Qualität bei Schmitt + Sohn geht weit über das, was sich in unseren Produkten manifestiert, hinaus. Es beschreibt eine Haltung, der wir uns verpflichtet fühlen. Diese Haltung bedeutet die kontinuierliche und vorausschauende Verbesserung von Prozessen, Produkten und Dienstleistungen im Hinblick auf die Anforderungen unserer Kunden. Aus ihr resultiert auch unser Einsatz für dauerhafte Partnerschaften – unabhängig von der Projektgröße, denn unser Engagement wird in jedem Kontakt mit Schmitt + Sohn spürbar.

Es beginnt bei einem persönlichen Projektverantwortlichen, der den Kunden in allen Fragen und Phasen des Projektes kompetent und umfassend betreut, von der individuellen Beratung bis zur mängelfreien Übergabe der Aufzugsanlage. Sämtliche Prozesse eines Auftrages werden europaweit durch diesen einen Projektverantwortlichen gesteuert und kontrolliert, in hoher Transparenz gegenüber dem Kunden.

Die Grundlage hierfür bildet das unternehmensweit einheitliche Planungs-, Kommunikations- und Informationssystem bei Schmitt + Sohn. Sämtliche Bereiche des Unternehmens, angefangen bei der Planung und Entwicklung über die Fertigung und Montage bis hin zum Service, werden darin detailgenau abgebildet und dokumentiert. So können wir die einzelnen Abläufe genau analysieren und zu einem gut funktionierenden Zusammenspiel innerhalb der Prozesskette verbinden. Unsere Qualitätsstandards sichern wir zudem auch über die Aufzugswerke an den Standorten Deutschland und Portugal. Hier sind wir in der Lage, eigene Produktentwicklungen auf direktem Wege bis zur Marktreife zu bringen und dank eines internationalen Fertigungsverbundes in gleich bleibend hoher Güte zu produzieren. Eine große Fertigungstiefe unterstützt darüber hinaus ein hohes Maß an Flexibilität und garantiert Originalteile über den gesamten Produktlebenszyklus.

Damit das Ergebnis schließlich im Ganzen überzeugen kann, muss dieser Qualitätsstandard konsequent in jedem Prozess von Beginn an angelegt sein. Das erfordert die Initiative jedes Mitarbeiters im Unternehmen. Auch deshalb setzen wir ausnahmslos auf eigenes, gut ausgebildetes Personal über die gesamte Wertschöpfungskette.

Diese Auffassung prägt unsere Arbeit seit vielen Jahren und die durchgehend hohe Qualität, die wir bei Schmitt + Sohn auf diese Weise in sämtlichen Prozessen und Produkten erreichen, führt zu einem Mehrwert, der sich für alle Beteiligten nachhaltig rechnet. Denn langlebige Produkte und effiziente Prozesse schonen nicht nur Ressourcen, sie werden vor allen Dingen den Erwartungen unserer Kunden wie auch unseren eigenen Ansprüchen an Zuverlässigkeit, Güte und Wirtschaftlichkeit gerecht.





Vertrieb

Die Kommunikation mit Gesicht und Persönlichkeit steht bei uns an erster Stelle: ein Kunde – ein Vertriebsleiter. Sämtliche Prozesse eines Auftrages werden europaweit durch diesen einen Projektverantwortlichen gesteuert, begleitet und kontrolliert.

Stefan Arneht,
Vertrieb Neuanlagen



1 Planung und Entwicklung

Ob ein Mehrpersonenaufzug für ein Wohnhaus, eine Aufzugsgruppe für ein Verwaltungsgebäude oder repräsentative Glasaufzüge für einen Flughafen – dank effizienter Planung und der umfassenden Entwicklungskompetenz im eigenen Haus finden wir für jedes Gebäude und jede Leistungsanforderung die passende Lösung.



2 Fertigung

An unseren Produktionsstandorten in Deutschland und Portugal sind wir in der Lage, unter Sicherung strenger Qualitätsstandards eigene Produktentwicklungen auf direktem Wege umzusetzen. Auf Basis unserer hochflexiblen Fertigung realisieren wir anspruchsvolle Kundenwünsche und komplexe Aufzugsarchitekturen, die hohe Fertigungstiefe garantiert zudem Originalteile über den gesamten Produktlebenszyklus.



3 Montage

Basierend auf einer durchdachten Produkt- und Designsystematik unterstützen die innovativen Konstruktionsprinzipien und der durchgängig modulare Aufbau unserer Aufzugsanlagen eine schnelle und unkomplizierte Montage vor Ort. Die Installation und Inbetriebnahme aller Schmitt + Sohn Aufzüge lassen wir dabei ausnahmslos von eigenem Fachpersonal durchführen. Qualität von Beginn an.



4 Service

Voraussetzung für die uneingeschränkte, langjährige Nutzung moderner Aufzugssysteme ist ein professioneller Service. Die Nähe zu unseren Kunden gilt hierfür als Voraussetzung. Qualifizierte Servicetechniker, ein dichtes Netzwerk und Einsatzbereitschaft rund um die Uhr gewährleisten dauerhaft die Sicherheit und Wirtschaftlichkeit der Aufzugsanlagen.

1 Servicefreundliche Beleuchtungssysteme – abklappbare Lichtdecke
2 Einsatz hochwertiger Materialien – Handlauf aus Edelstahl

3 Fertigung von Glas Panorama Kabinen
4 Türen- und Portalbau – Qualitätskontrolle

5 Montage der Kabine im Schacht
6 Montage des Türantriebes im Schacht

7 Datenauswertung Steuerung
8 Überprüfung der Schachtinstallation

1.500

Jedes Jahr werden an unseren Standorten in Deutschland und Portugal über 1.500 Neuanlagen produziert. Industrielle Fertigung auf dem Stand der Technik. In eigenen Werken. So stellen wir sicher, dass die Qualität der Aufzugssysteme Ihren und unseren Anforderungen entspricht.



1 Fertigungsverbund Laser und Materialsysteme



2 Fahrkorbmontage einer Glas Panorama Kabine

Unternehmerische Zuverlässigkeit

„Die Unabhängigkeit eines Unternehmens in all seinen Entscheidungen bedeutet, sich selbst treu bleiben zu können. Das schafft Vertrauen. Und somit die Basis für lang anhaltende Partnerschaften.“

Kurt Schumm, Niederlassungsleiter *



100

Ein Aufzug ist ein Investitionsgut mit einer Lebensdauer von mehreren Jahrzehnten. Bei Schmitt + Sohn bilden über 100 Jahre Erfahrung im Aufzugsbau und Service die vertrauensvolle Grundlage für eine erfolgreiche und lange Zusammenarbeit.





Dauerhaftigkeit, Vertrauenswürdigkeit, Authentizität.
Drei Begriffe, die als Sinnverwandte alle eines bedeuten:
Zuverlässigkeit.

Unsere Aufzugssysteme werden gebaut für Jahrzehnte. Um ihre uneingeschränkte Funktionsfähigkeit und ihren Wert nach der Inbetriebnahme über die gesamte Lebensdauer zu erhalten, ist eine sorgfältige, vorbeugende Instandhaltung erforderlich. Die Planung eines Aufzuges, ob eine einzelne Anlage in einem Privathaus oder über 40 Anlagen in einer Klinik, bedeutet daher immer, langfristig zu denken.

Deshalb bildet die unternehmerische Zuverlässigkeit den dritten Grundsatz der Philosophie von Schmitt + Sohn. Über 100 Jahre Erfahrung im Aufzugsbau und Service zeugen von dieser Kontinuität, mit der wir ebenso die Zukunftsfähigkeit des Unternehmens verbinden. Denn nur der verantwortungsbewusste und vorausschauende Blick ermöglicht es uns, mit eigenen Produktentwicklungen und Serviceleistungen Antworten auf kommende Herausforderungen zu geben und unseren Kunden wie auch unseren Mitarbeitern somit stets eine verlässliche Perspektive zu bieten.

Nachhaltiges Vertrauen entsteht nur aus konstant überzeugenden Leistungen. Wir verdanken es daher der Leidenschaft und Beständigkeit unserer Mitarbeiter – viele von ihnen begleiten und prägen das Unternehmen bereits seit mehreren Jahrzehnten –, dass wir unsere Kunden und diese uns sehr gut kennen. Unsere Kunden wissen, was sie von uns erwarten dürfen: Einen kompetenten, glaubwürdigen Partner, der in der individuellen Beratung genau zuhört. Einen Partner, der ihre Anforderungen versteht und deshalb für jedes Projekt die bestmögliche Lösung findet.

Mit der Konzentration auf das Wesentliche, nämlich Mitarbeiter, Produkte und Prozesse, setzen wir uns täglich für das ertragstarke, unabhängige Unternehmen ein. Denn Unabhängigkeit stellt eine wichtige Voraussetzung dar, wenn es darum geht, glaubwürdig handeln zu können.

Bei Schmitt + Sohn, einem inhabergeführten Familienun-

ternehmen, werden alle relevanten Entscheidungen ganz im Sinne des Unternehmens und seiner Kunden getroffen. Im Zentrum unserer Entscheidungen steht dabei immer das Bestreben nach lang anhaltenden Partnerschaften und dem gemeinsamen Erfolg, der diese Beziehungen trägt.

Dieses Verständnis von unternehmerischer Zuverlässigkeit verbindet uns mit unseren Mitarbeitern, unseren Kunden und unseren Geschäftspartnern weltweit.

Produkte

Die Konzentration auf das
Wesentliche

Überzeugung
Details
Referenzen

Wir entwickeln außergewöhnliche **Produkte**, die sowohl technisch wie ästhetisch hohen Anforderungen gerecht werden. Sie entstehen im Dialog von Architektur, Design und Technik. Das ist Teil unserer Überzeugung. Systematik, Funktionalität und die Qualität einer sorgfältigen Verarbeitung bis zu den **Details** gehören dabei zum Anspruch an eine sinnvolle Entwicklung und Gestaltung. Denn unsere Aufgabe ist die Mobilität der Menschen. Die **Referenzen** des Unternehmens Schmitt + Sohn, weit mehr als **90.000** gebaute Aufzugsanlagen in ganz Europa, zeigen, wovon wir sprechen.

Überzeugung

„Jeder Aufzug ist Teil einer Architektur. Und das Maß jeder Architektur ist letzten Endes der Mensch. Aus dieser Überzeugung heraus entwickeln und gestalten wir.“

Klaus Schmidt, Leiter Entwicklung





Für uns ist ein Aufzug nicht nur Transportmittel. Sondern auch Kommunikationsmittel. Planung, Gestaltung und Konstruktion sind daher Bestandteile desselben Entwicklungsprozesses. Eines Dialoges zwischen Architektur, Design und Technik.

Aufzugsanlagen gehören zu den technisch besonders anspruchsvollen Gebäudesystemen. Täglich kommen Menschen mit ihnen in Berührung, manche Anlagen bewältigen Tag für Tag den Verkehr einer Kleinstadt. Die Erwartungen an moderne Aufzugssysteme und damit an ihre Hersteller sind dementsprechend hoch.

Betrachten wir den Aufzug in seinem Kontext, als Teil von Architektur, erhalten neben den zentralen Funktionen wie der vertikalen Erschließung und Optimierung von Verkehrsströmen weitere Qualitäten ihre Bedeutung. Sicherheit, Nachhaltigkeit und Komfort spielen hierbei ebenso eine Rolle wie die gestalterisch und technisch perfekte Integration der Aufzugssysteme in unterschiedlichste architektonische Konzepte.

Insbesondere im Bereich des altersgerechten und barrierefreien Bauens stellen sich neue Herausforderungen an eine Aufzugsplanung, deren Ziel es ist, allen Menschen unabhängig von Alter und Fähigkeiten

eine uneingeschränkte Nutzung zu ermöglichen.

Schmitt + Sohn setzt in der Planung und Gestaltung von Aufzügen daher genau bei diesen grundlegenden Anforderungen an. Wir sind der Überzeugung, dass diese Aufgaben nur durch die gemeinsame Entwicklungsarbeit von Architekten, Designern und Ingenieuren optimal gelöst werden können. Das Ziel unserer Arbeit besteht deshalb in der Zusammenführung der Einzelleistungen zu einer überzeugenden Gesamtqualität mit hohem Nutzen. Bestrebt, unseren Produkten eine Form zu geben, die Mensch und Architektur auf angemessene Weise gerecht wird.

Aus der intensiven Auseinandersetzung mit den Fragen zeitgenössischen Bauens ist eine Antwort entstanden, die große planerische und gestalterische Freiheiten ermöglicht: die Schmitt + Sohn Produkt- und Designsystematik. Sie definiert die vielfältigen Aufzugstypen sowie Bauteil-

gruppen eines Aufzuges, von der Kabine bis zum Schachtgerüst. Patentierte Konstruktionsprinzipien, ein modularer Aufbau und ein sinnvolles, auf das Wesentliche konzentriertes Design der Komponenten gewährleisten, dass alle Konfigurationen – ob in einem Standardprodukt oder in einer besonderen Serie – formal und funktional eine gemeinsame Sprache sprechen. In hoher Gestaltungs-, Nutzungs- und Verarbeitungsqualität. Ganz einfach Schmitt + Sohn.

Diese Einschätzung teilt auch die Fachwelt mit uns, denn die gesamte Schmitt + Sohn Produkt- und Designsystematik ist mit einem der anerkanntesten Designpreise für Industriedesign in Deutschland, dem iF Product Design Award, ausgezeichnet worden.



Die Schmitt + Sohn Produkt- und Designsystematik. Ihr modularer Aufbau und eine hohe Funktionalität sichern planerische Flexibilität und geben Antwort auf alle Fragen des modernen Bauens. In einer ästhetisch wie funktional überzeugenden Gesamtqualität.

1. Aufzugssysteme

- Personenaufzüge
- Bettenaufzüge
- Glas Aufzüge
- Panorama Aufzüge
- Lastenaufzüge

2. Türen & Portale

- Türen
- Portale
- Glas Panorama Portale

3. Schachtgerüste

- Rohrgerüste
- Winkelschachtgerüste

4. Kabinen

- Schottenkabinen
- Paneelkabinen
- Color Glas Kabinen
- Glas Panorama Kabinen

5. Ausstattungen

- Beleuchtungen
- Handläufe
- Bedienpaneele & Bedientableaus
- Materialien & Farben

6. Antriebe

- Antriebe ohne Getriebe
- Antriebe mit Getriebe
- Hydraulische Antriebe

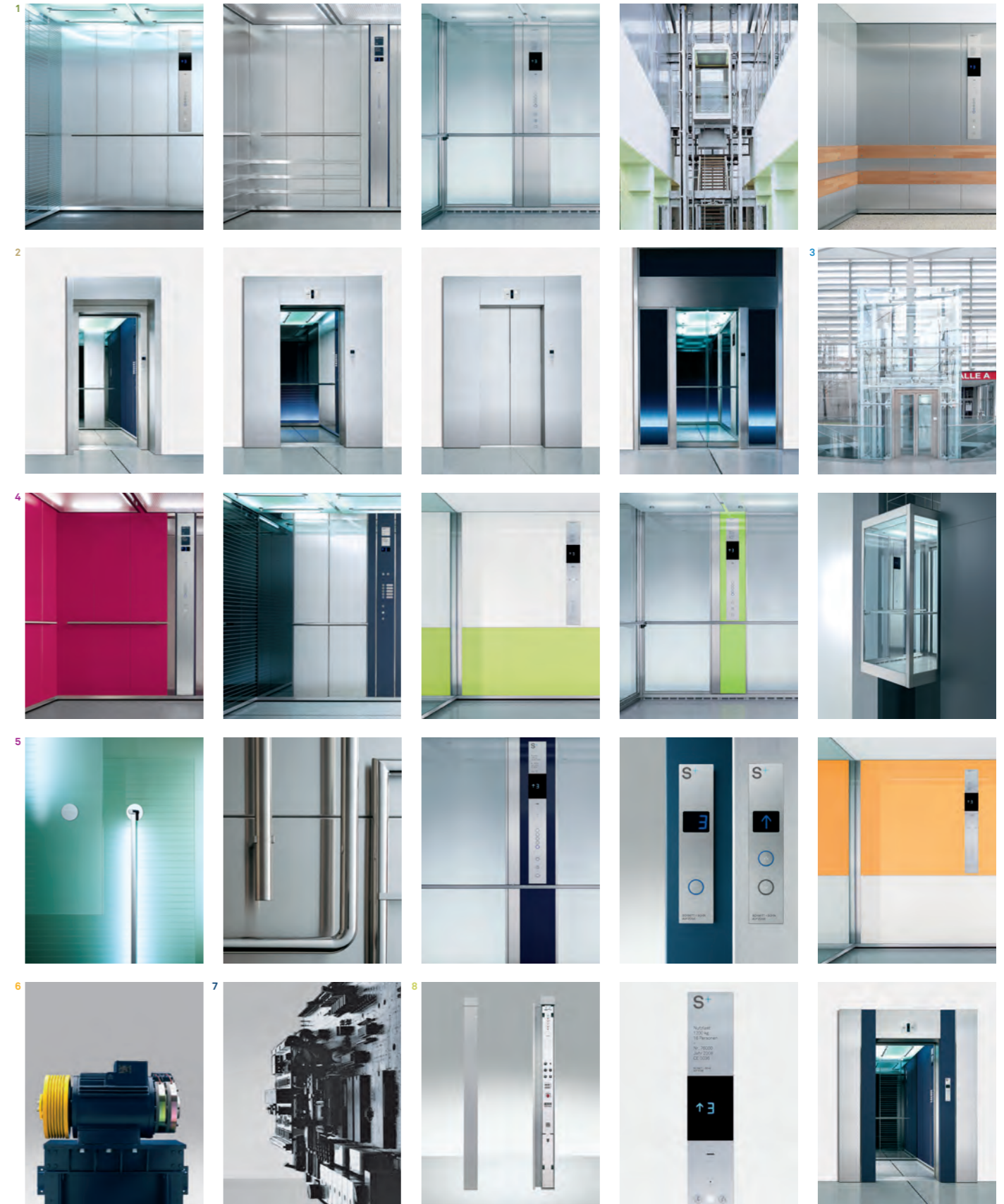
7. Steuerungen

- Sammelsteuerungen
- Gruppensteuerungen
- Diagnose und Fernüberwachung
- Servicepaneele

8. Service

- Wartung
- Unterhaltung
- C 2000 – Notruf und Video-Missbrauchserkennung

- Modernisierung



Details

„Der Aufzug hat die Architektur verändert. Und umgekehrt hat Architektur uns inspiriert. Zu innovativem Design. Klar in Form und Funktion. Reduziert auf das Wesentliche.“

Karl-Heinz Weixelbaum, Vertrieb Neuanlagen



Einen Aufzug gestalten heißt auch, einen Raum gestalten. Deshalb denken wir über Licht nach. Über Farben, Materialien und Oberflächen. Und darüber, wie wir sie bis ins Detail perfekt verbinden können.

Wir werden geleitet von dem Anspruch, die besten Konstruktions- und Gestaltungsmerkmale moderner Architektur in eine eigenständige Designsprache für den Aufzug zu übersetzen. Eine Designsprache, die sich auf höchste Funktionalität, formale Klarheit und die Betonung des Wesentlichen konzentriert. Denn die beständige Qualität der Schmitt + Sohn Aufzüge setzt eine zeitlose Gestaltung mit langer Gültigkeit voraus. Und das breite Spektrum architektonischer Konzepte erfordert ein variables System, welches sich perfekt in seine Umgebung integrieren kann. Ein System für Architektur.

Ein hochwertiges Produkt lässt sich auch daran erkennen, mit welcher Sorgfalt und Genauigkeit die Details gestaltet und ausgeführt wurden. Aus diesem Grund gehen wir hier keine Kompromisse ein. Ausgewählte Materialien, eine präzise Verarbeitung und aufeinander abgestimmte Licht- und Farbkonzepte sprechen für sich – als Bestandteile einer gelungenen Verbindung von Design und Technik. In der Summe entsteht ein System, das sich in Form und Gebrauch an den Anforderungen seiner Nutzer orientiert. Ein System für Menschen.

S+ Light

Schmitt + Sohn Licht ¹

S+ Color

Schmitt + Sohn Farben ²

S+ Material

Schmitt + Sohn Materialien und Oberflächen ³

S+ Collection

Schmitt + Sohn Serien ⁴





Licht erfahren

Akzentuieren. Inszenieren. Modellieren.



S+ Light

In der Architektur ist die Lichtplanung eine der großen Herausforderungen, denn die bewusste Gestaltung eines Raumes mithilfe von Licht erfordert mehr als die Erfüllung bestimmter Beleuchtungsstandards. Aufzüge sind Teil von Architektur und zudem selbst Innenräume. Aus diesem Grund widmen wir uns intensiv dem Thema Licht, und das nicht nur unter rein quantitativen, sondern ganz entscheidend auch unter qualitativen Gesichtspunkten.

Eine gelungene Lichtplanung zeichnet sich durch ihre Angemessenheit in Bezug auf die menschliche Wahrnehmung aus. Sie beinhaltet gleichermaßen Licht zum Sehen wie Licht zum Wohlfühlen. Hier zählt ein heller, offener Raumeindruck, die brillante Darstellung von Farben und Materialien sowie eine durchdachte Ergonomie.

Schmitt + Sohn entwickelt gemeinsam mit fachkundigen Partnern Lichtsysteme für den Aufzug, die in jeder Hinsicht

den neuesten Stand der Technik spiegeln. Und die in ihrer gebauten Umgebung besondere Lichtqualitäten erzeugen. Sie akzentuieren Details, inszenieren Kabinenräume und modellieren Oberflächen.

Farben sehen

Lichter Ocker. Zinnoberrot. Ultramarinblau.



S+ Color

Ob kühl oder warm, ruhig oder dynamisch, begrenzend oder öffnend – Farben wirken unmittelbar und direkt auf uns. So verwundert es nicht, dass die Leidenschaft für dieses vielschichtige Thema schon viele Künstler und Architekten zu systematischen Untersuchungen angeregt hat. Le Corbusier beispielsweise definierte in seiner bekannten „Polychromie architecturale“ Farben vor dem Hintergrund ihrer Wirkung in der Architektur.

Entscheidend für den Fahrkomfort in einem Aufzug ist der Raumeindruck einer großzügigen, hellen Kabine. Den Umgang mit Farbe im Raum betrachten wir daher als elementaren Bestandteil der Aufzugsgestaltung. Entsprechend unserer Designhaltung, der Reduktion auf das Wesentliche, wählen wir die Farben für unsere Systematik sorgfältig aus. Ihre Temperatur in unterschiedlichen Beleuchtungssituationen berücksichtigen wir dabei

genauso wie ihre Strahlkraft im großformatigen Einsatz. Optimal aufeinander abgestimmt ergeben sie so in jeder Kombination einen exzellenten Gesamteindruck.



Material begreifen

Mit dem Verständnis für die technischen und ästhetischen Eigenschaften wählen und verarbeiten wir Materialien und schaffen Berührungspunkte, die einen bleibenden Eindruck hinterlassen.



S+ Material

Glas zählt zu den ältesten vom Menschen hergestellten Werkstoffen und die Begeisterung für dieses außergewöhnliche Material begleitet es seit den Anfängen seiner langen Kulturgeschichte. Als fester Bestandteil der Grammatik zeitgenössischer Architektur dokumentiert Glas eindrucksvoll die vielfältigen konstruktiven und gestalterischen Möglichkeiten. Filigrane Stahlstrukturen, umgeben von einer transparenten Haut aus Glas – offene Räume.

Die Materialien der Architektur, wie Glas, Stahl und Stein, sind in ihren vielfältigsten Ausführungen schon immer vertraute Werkstoffe für Schmitt + Sohn, als grundlegende Bestandteile des Designs. Denn nirgendwo verbindet sich der Anspruch an Zuverlässigkeit und Dauerhaftigkeit so konkret mit dem Wunsch nach Sinnlichkeit und Eleganz wie im Material.

In einem Schmitt + Sohn Aufzug zeugt jedes Detail von diesem Verständnis. Und die

hohe Qualität der Verarbeitung lässt spürbar werden, worauf wir Wert legen.



Design erleben

Souverän integrieren. Oder bewusst hervortreten.
Eine systematische Gestaltung bedeutet größtmögliche
Freiheit. Und formale Einheit.



S+ Collection

Eine reduzierte Formensprache, hochwertige Materialien und intelligente Konstruktionen zeichnen die Produkte von Schmitt + Sohn aus. Wir unterstützen die Vielfalt des Bauens. Und geben Bauherren, Architekten und Fachplanern ein System an die Hand, das sich in bestehende Gebäude ebenso sensibel einfügt wie in zeitgemäße Neubauten.

Die Definition besonderer Serien innerhalb der Produkt- und Designsystematik sorgt für die

richtigen Akzente. Glas Panorama Aufzüge beispielsweise sind selbst faszinierende Architekturen, die im Wechselspiel mit ihrer gebauten Umgebung beeindruckend.

Eine einzigartige Raumanmutung realisiert Schmitt + Sohn in den mit Designpreisen ausgezeichneten Color Glas Aufzügen. Brillantes Color Glas, elegante Oberflächen und eine gleichmäßige Ausleuchtung ergeben im wahrsten Sinne des Wortes ein Glanzlicht moderner Aufzugsgestaltung.

Aber unser Enthusiasmus und unser Ehrgeiz bewegen uns dazu, weiter zu denken. Deshalb entwickeln und erproben die Designer und Ingenieure des Unternehmens immer wieder neue Konzepte und Ideen. Beispielsweise interaktive Nutzeroberflächen für zusätzliche Informationsangebote, spezielle Drucktechniken für die Individualisierung eines Aufzuges oder intelligente Lichtkonzepte für mehr Energieeffizienz.

Referenzen

„Modernes Kunstmuseum in München, internationale Messe in Wien, historisches Rathaus in Prag, renommiertes Hotel in Porto. Unsere Aufzüge finden Sie in ganz Europa. Uns übrigens auch.“

Klaus Kestler, Vertrieb Neuanlagen



Opatov Zentrum, Prag, Tschechien
Bauherr / Auftraggeber: Metrostav a. s., Prag
Architekt / Fachplaner: Studio für Architektur OMICRON-K, Prag
Aufzugsanlagen: 7



90.000

Wohnen, Gesundheit, Handel, Industrie, Kultur, Verwaltung, Transport und Verkehr – weit mehr als 90.000 Aufzugsanlagen haben wir seit Unternehmensgründung in diesen Bereichen geplant, gebaut und montiert.

Objekt:	Bauherr / Auftraggeber:	Architekt / Fachplaner:	Aufzugsanlagen:
PhantasiaLand Hotel Matamba, Brühl	Freizeitpark Robert Löffelhardt e.K., Brühl	K+S Haustechnik Planungs-gesellschaft mbH, Rheinbach	7
Wohn-Oase am Hochweg, Regensburg	BTT Bauteam Tretzel GmbH, Regensburg	BTT Bauteam Tretzel GmbH, Regensburg	39
CityCenter, Budweis	Hochtief CZ a.s., Budweis	Atelier Eis s.r.o., Budweis	10
DEG KfW Bankengruppe Zentrale, Köln	Max Bögl Bauunternehmung GmbH & Co. KG, Neumarkt i.d Opf., NL Köln	J-S-K Dipl. Ing. Architekten, Düsseldorf	7
VW Design Center Europe, Potsdam	ARGE VW Design Studio Potsdam, Berlin	Kock & Lünz Ingenieurgesellschaft, Potsdam	2
Haus der Barmherzigkeit, Wien	Institut Haus der Barmherzigkeit, Wien	F C P, Fritsch, Chiari & Partner ZT GmbH, Wien	5
Tower Plaza, Gaia Nova, Porto	V8 - Gestão Imobiliária, S.A., Lissabon	Arq. Regino Cruz – Regino Cruz Architekten und Berater, Estoril	4-er Gruppe Förderhöhe 75 m 2,5 m / s
Praça de Touros do Campo Pequeno (Stierkampfarena und Einkaufszentrum), Lissabon	Srucp, S.A., Lissabon	Architekten José Bruschy, Pedro Fidalgo, Filomena Vicente, Lourenço Vicente	20 Aufzüge 10 Rolltreppen 2 Rollsteige
Messe Nürnberg, Nürnberg	Nürnberg Messe GmbH	S+P Gesellschaft von Architekten mbH, Nürnberg	45
Playmobil Fun Park, Zirndorf	geobra Brandstätter GmbH & Co. KG, Zirndorf	Planungsgruppe M+M AG, Böblingen	8
WM 2006, Frankenstadion, Nürnberg	Frankenstadion Nürnberg FSN, Eigenbetrieb der Stadt Nürnberg	HPP Hentrich-Petschnigg & Partner GmbH + Co. KG, Düsseldorf	3
Kraftwerk Weisweiler	RWE Systems AG, Köln	RWE Systems AG, Köln	2 Förderhöhe 126 + 52 m
LBS Norddeutsche Landesbausparkasse, Hannover	Norddeutsche Gesellschaft für kommunale Anlagen mbH	G-Plan Architekten und Ingenieure GmbH, Hannover	8
Spastiker-Zentrum, München	Trägerverein Spastiker-Zentrum e.V., ICP Gruppe München	Mann+Partner Freie Architekten BDA, München	9
Hotel Öschberghof, Donaueschingen	Öschberghof GmbH, Donaueschingen	Duttlinger + Ulmer, Freie Architekten, Diplom-Ingenieure, Rottenburg	1

Objekt:	Bauherr / Auftraggeber:	Architekt / Fachplaner:	Aufzugsanlagen:
UMIT Competence Center, Hall in Tirol	TIVELOP GmbH, Innsbruck	Henke und Schreieck Architekten, Wien	5
Hauptverwaltung Zeppelin, Garching bei München	Zeppelin GmbH, Garching bei München	Seegy + Bisch Architekten, Nürnberg	3
Lenbachgärten mit Rocco Forte The Charles Hotel, München	Frankonia Eurobau Max Viertel GmbH, Nettetel	Hilmer & Sattler und Albrecht Gesellschaft von Architekten mbH, Berlin	54
Universitätsklinikum der Ernst-Moritz-Arndt-Universität, Greifswald	Betrieb für Bau und Liegenschaften M-V Geschäftsbereich Greifswald	Arkitektur Dall & Lindhardtsen A/S, Helsingör, Dänemark; GTB - Berlin mbH, Berlin	30
Ausbau der Bahnstrecke Prag - Brunn, Bahnhof Strančice	Metrostav A.G., Prag	SZDC s.o., Tschechische Bahn Verwaltung, Prag	7
Swarovski Shop, K8, Wien	Swarovski Wien GesmbH, Wien	Malojer, Scherf und Partner Baumanagement GesmbH, Wien	1
Klinikum Nürnberg Nord, Nürnberg	Stadt Nürnberg	Schuster Pechtold Schmidt Architekten GmbH, München	14
Dokumentationszentrum Reichsparteitagsgelände, Nürnberg	Stadt Nürnberg	Architekten DOMENIG & WALLNER ZT GmbH, Graz	1
Universitätsklinikum Regensburg	Universitätsbauamt, Regensburg	Schuster Pechtold Schmidt Architekten GmbH, München	40
Airbus Aircabin, Laupheim	Diehl Aircabin GmbH, Laupheim	Architekturbüro Prof. Wolfgang Kergaßner, Stuttgart	3
Medizinzentrum Anichstraße, Innsbruck	Tiroler Landeskrankenanstalten GmbH, Innsbruck	Architekt Katzberger ZT GmbH und Loudon & Habeler Architekten ZT GmbH, Wien	11
Bio City Leipzig	Leipziger Gewerbehofgesellschaft mbH, Staatshochbauamt Leipzig	Spengler Wieschokle Architekten Stadtplaner, Hamburg	6
Bahnhof Roma-Areeiro, Lissabon	Ferrovial, Lissabon	Architekt João Paciência, Lissabon	4 Aufzüge 6 Rolltreppen 4 Rollsteige
Österreichische Botschaft, Berlin	BIG Bundesimmobiliengesellschaft m.b.H., Wien	Atelier Prof. Hans Hollein, Wien	5
Hotel Atoll, Helgoland	HC HAGEMANN GmbH & Co. KG, Hamburg	Brockhoff+Voss GmbH Architekten, Jork bei Hamburg	4

67

66

65

64

63

Messe Wien Neu, Wien, Österreich
Bauherr / Auftraggeber: Stadt Wien; Chefren Leasing GmbH, Wien
Architekt / Fachplaner: Peichl & Partner Ziviltechniker GmbH, Wien
Aufzugsanlagen: 22



Museum Lothar Fischer, Neumarkt in der Oberpfalz, Deutschland
Bauherr / Auftraggeber: Stadt Neumarkt in der Oberpfalz
Architekt / Fachplaner: Berschneider + Berschneider GmbH, Pilsach bei Neumarkt i. d. OPf.
Aufzugsanlagen: 2



69
68
67
66
65



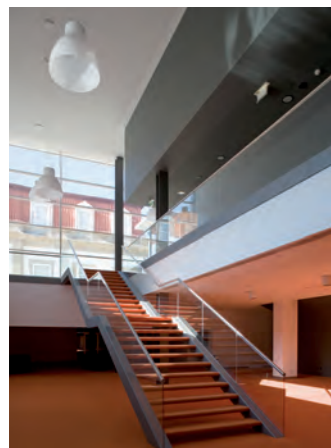
Flughafen Nürnberg, Nürnberg, Deutschland
Bauherr / Auftraggeber: Flughafen Nürnberg GmbH, Nürnberg
Architekt / Fachplaner: Grabow + Hofmann Architekten, Nürnberg
Aufzugsanlagen: 41



Museum Brandhorst, München, Deutschland
Bauherr / Auftraggeber: Staatliches Bauamt München 1, München
Architekt / Fachplaner: Sauerbruch Hutton Generalplanungsgesellschaft mbH, Berlin
Aufzugsanlagen: 6



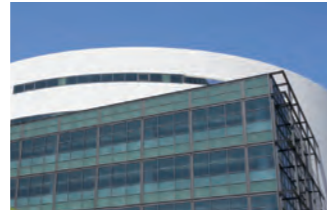
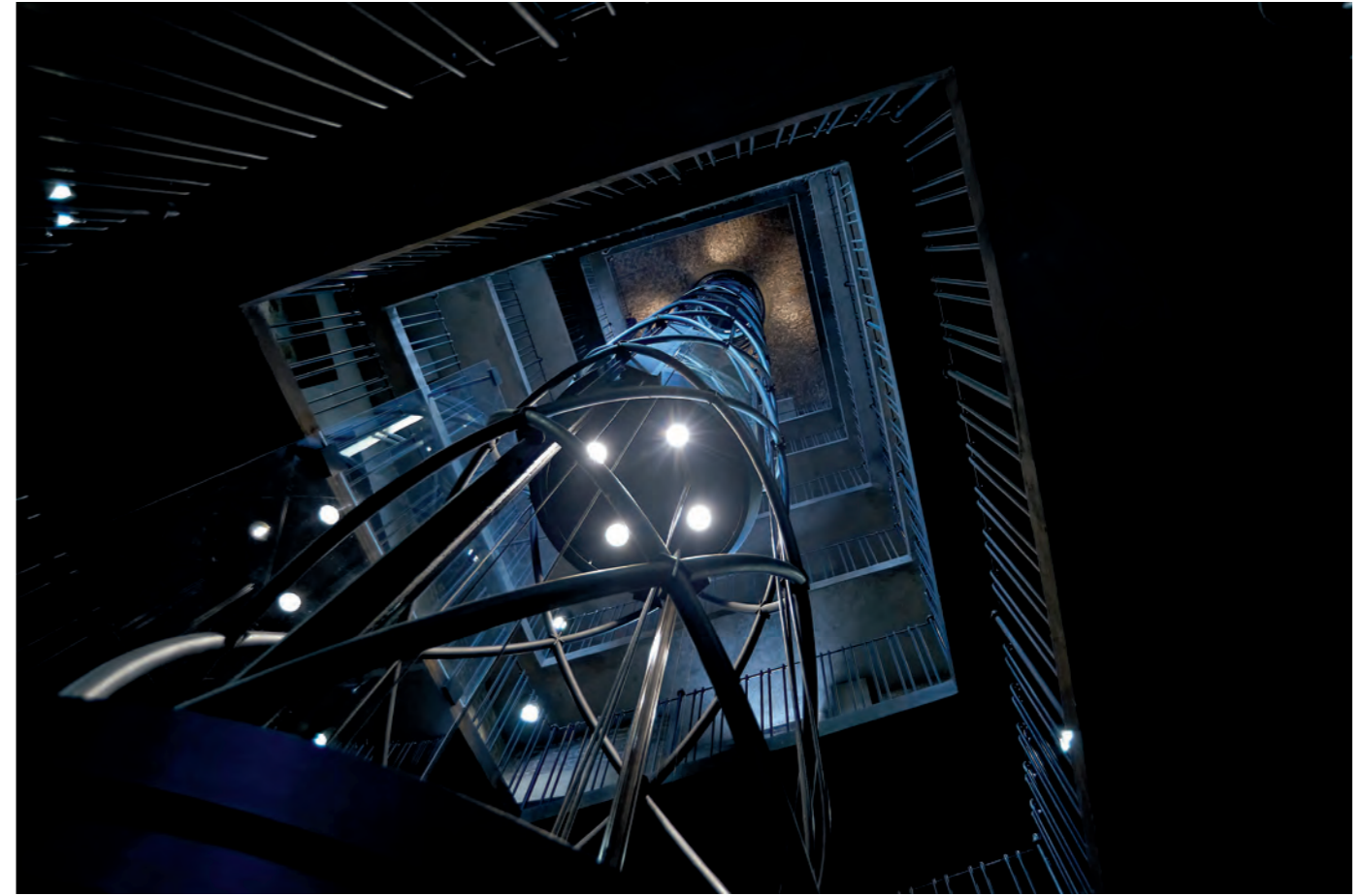
Kulturzentrum Vila Flor, Braga, Portugal
Bauherr / Auftraggeber: Stadt Guimarães; Rathaus, Guimarães; Casais Gruppe, SA, Braga
Architekt / Fachplaner: Pitágoras - Architekten und Ingenieure Guimarães
Aufzugsanlagen: 10



Büro- und Gewerbepark Lagoas Park, Lissabon, Portugal
Bauherr / Auftraggeber: Teixeira Duarte, SA, Lissabon
Aufzugsanlagen: 73



Altstädter Rathaus, Prag, Tschechien
Bauherr / Auftraggeber: Hauptstadt Prag
Architekt / Fachplaner: ATREA spol. s r.o., Prag
Aufzugsanlagen: 4



Service

Ein zuverlässiger Partner an
Ihrer Seite

Verantwortung
Sicherheit
Partnerschaft

79

78

77

76

75

Schmitt + Sohn steht für herausragenden **Service**. Wir stellen Ihnen einen unserer Serviceleiter an die Seite, der Sie während der gesamten Einsatzzeit Ihrer Aufzüge begleitet. Eine große **Verantwortung**, denn wir betreuen über **40.000** Anlagen jährlich. Dank eines dezentralen Netzwerkes sind wir immer in der Nähe, um vor Ort zu überzeugen. Dabei geht **Sicherheit** über alles: Unser Service steht Ihnen **24** Stunden am Tag, **365** Tage im Jahr zur Verfügung – und das bei **0** Wartezeit. Für eine erfolgreiche **Partnerschaft** von Dauer. Dazu gehört auch, dass wir jedes der über **10.000** Teile liefern, aus denen Ihr Aufzug besteht. Wenn Sie vor **16** Uhr bei uns anrufen, bekommen Sie Ihre Ersatzteile sogar von heute auf morgen.

Verantwortung

„Ein Kunde – ein verantwortlicher Serviceleiter. Ein hoher Anspruch an uns selbst. Für den Kunden heißt es: Ein kompetenter Partner, der sich um alle Belange in Sachen Service kümmert. Europaweit.“

Tim Goebel, Leiter Vertrieb Service und Modernisierung



40.000

Schmitt + Sohn wartet jährlich 40.000 Aufzugsanlagen. Eine Betreuung mit besonderer Qualität. Denn jeder Kunde erhält einen persönlichen Ansprechpartner: Ein Serviceleiter, der berät und unterstützt sowie europaweit das Netzwerk aus Mitarbeitern, technischen Ressourcen und Logistik koordiniert.

S+ CARE Netzwerk



800
Mitarbeiter im Service

Technische Logistik und Ressourcen

86

Die Verantwortung für den Kunden, für die Techniker und Aufzugsanlagen tragen diese 86 Serviceleiter. Sie koordinieren sämtliche Prozesse und betreuen unsere Kunden persönlich im gesamten Servicebereich. Unser Prinzip: ein Kunde – ein Serviceleiter.

330

Unsere 330 qualifizierten Servicetechniker sind immer in Bewegung. Im täglichen Einsatz kümmern sie sich um die fachgerechte Wartung, Instandsetzung und Bewertung der Aufzugsanlagen.

384

Bestens informiert und serviceorientiert: 384 Mitarbeiter in Technik, Entwicklung, Produktion und Verwaltung sorgen für einen zuverlässigen, reibungslosen Ablauf. Und weil unsere Aufzüge ständig im Einsatz sind, sind sie es auch. Damit wir im Notfall umgehend reagieren können.

1

Bei Nürnberg befindet sich das zentrale Ersatzteillager von Schmitt + Sohn. Im Herzen unserer technischen Logistik werden sämtliche Ersatzteile vorgehalten. Der Großteil davon sind Originalteile aus eigener Fertigung.

32

Europaweit ist Schmitt + Sohn mit 32 Niederlassungen und Vertriebsbüros vertreten. Für uns zählt die Nähe zu unseren Kunden: An diesen Standorten finden sie jeden Service rund um ihren Aufzug.

425

Die 425 Servicefahrzeuge sind mobile Ersatzteillager, bestückt mit mehr als 300 der wichtigsten Verschleißteile. Für flächendeckend kurze Reaktionszeiten und eine hohe Verfügbarkeit. Direkt vor Ort.

85
84
83
82
81



1 Unsere Servicetechniker – mit Erfahrung und Sorgfalt im täglichen Einsatz

Gut ausgebildete Techniker und Monteure sind für die einwandfreie Funktion und den Werterhalt Ihrer Anlagen zuständig. Von der unmittelbaren Reparatur über die Instandsetzung bis zur umfassenden Modernisierung – sie wissen, was zu tun ist.

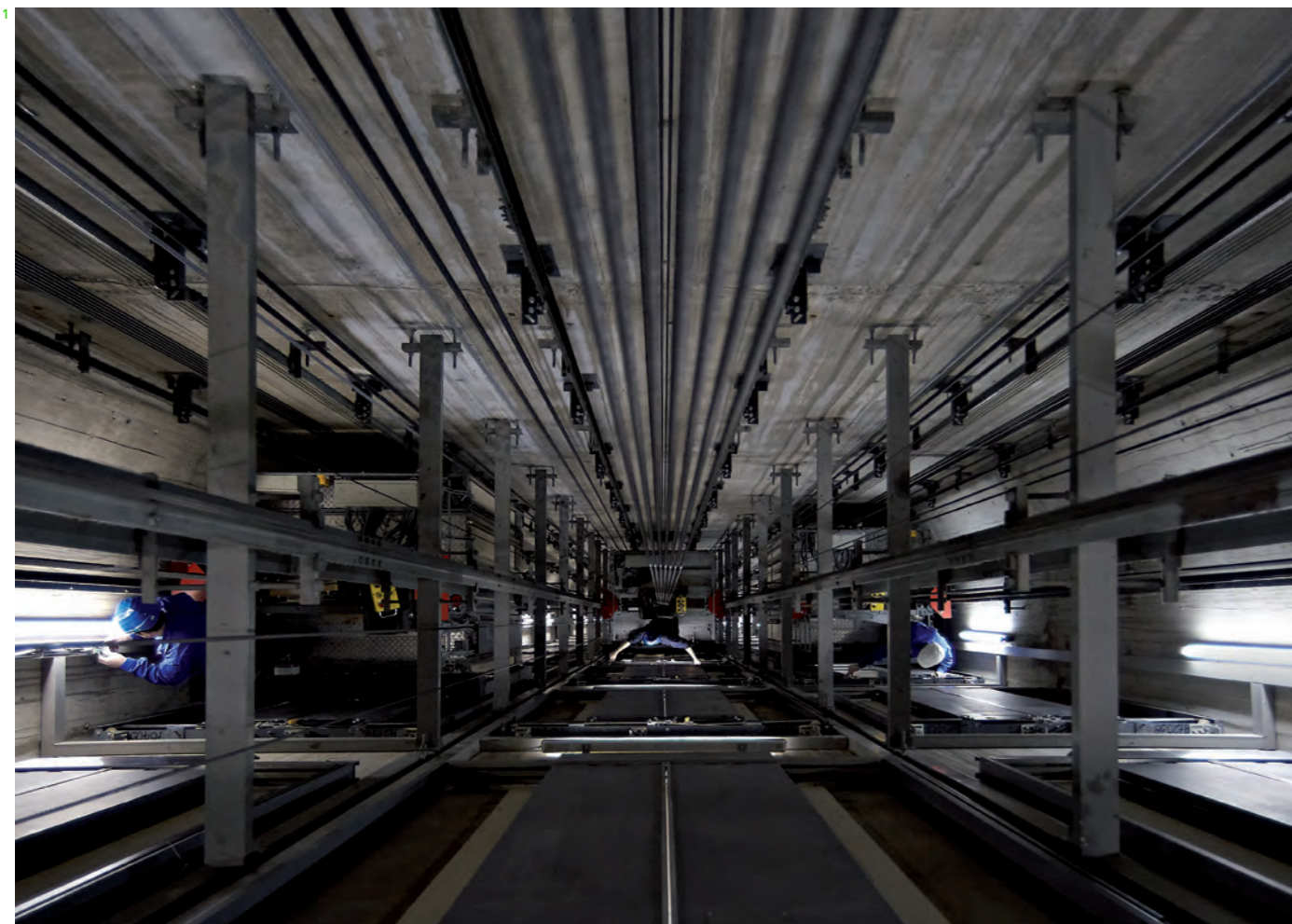
Im Bereich Service und Modernisierung sind Qualifikation und eine verantwortungsvolle Arbeitsweise der Techniker und Monteure von großer Bedeutung. Denn sie sorgen durch eine vorbeugende Instandhaltung sowie durch sachgerechte Teil- oder Komplettmodernisierungen für die Sicherheit und Wirtschaftlichkeit der Aufzugssysteme über die gesamte Lebensdauer.

Schmitt + Sohn arbeitet daher ausnahmslos mit eigenem, werksgeschulten Personal. Und unser Grundsatz der Zuverlässigkeit gilt auch hier: Jeder Servicetechniker des Unternehmens betreut in seinem

Gebiet über Jahre dieselben Anlagen. Eine Beständigkeit, die dazu führt, dass die Techniker und Monteure ihre Aufzüge und deren Vorgeschichte genauestens kennen. Die beste Voraussetzung für vorbeugende Maßnahmen und einen professionellen Service vor Ort. Regelmäßige Weiterbildungsmaßnahmen in der Schmitt + Sohn Akademie und der Austausch über das unternehmensweite Wissensnetzwerk halten die Mitarbeiter zudem auf dem Stand der Technik.

Die hohe Leistungsfähigkeit im Service sichern wir darüber hinaus durch unsere

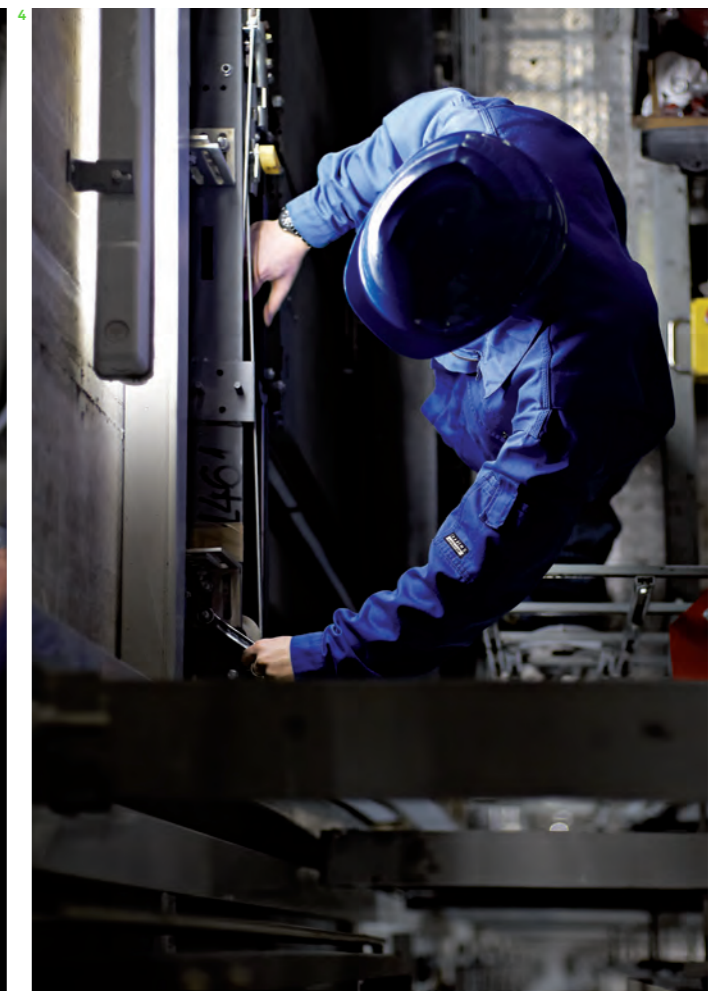
Entwicklungstätigkeit und die Eigenfertigung. Denn der unmittelbare Austausch zwischen Service, Entwicklung und Produktion ermöglicht es uns, flexibel auf Kundenanforderungen zu reagieren. Und die Servicetechniker erhalten auf diese Weise auch das Know-how für Spezialkomponenten und Individuallösungen. Schnell und ohne Umwege.



1 Service-Inspektion einer 3er-Aufzugsgruppe, Bundesagentur für Arbeit, Nürnberg



2 Überprüfung einer Schienenbefestigung
3 Datenauswertung Steuerung



4 Einstellarbeiten an der Schachttür

Sicherheit

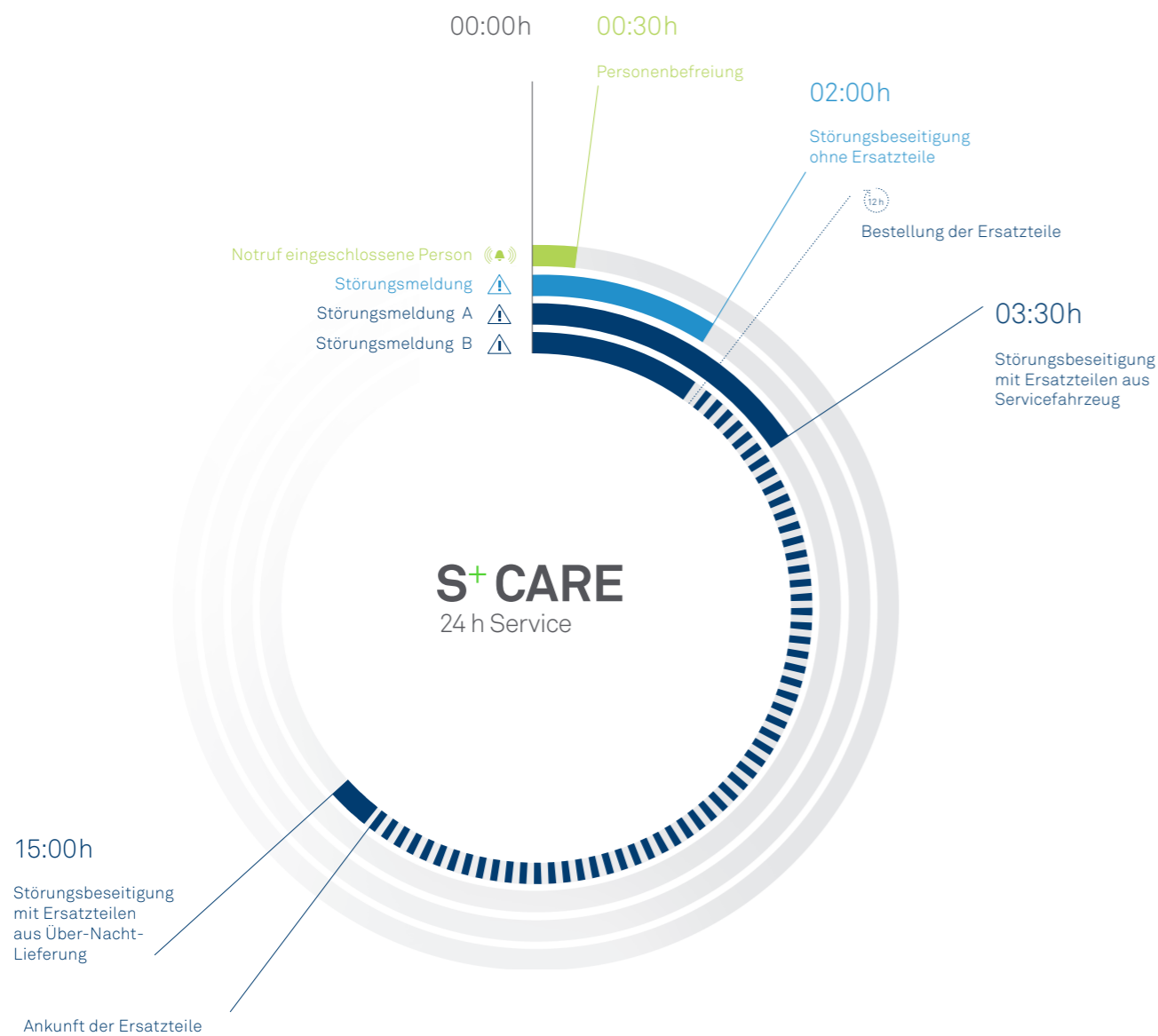
„Sicherheit und Komfort. Klingt nicht besonders aufregend? Das ist auch besser so. Denn ein professioneller Service funktioniert reibungslos und direkt. Ohne Aufregung, aber mit hoher Einsatzbereitschaft.“

Simone Vogt, Service

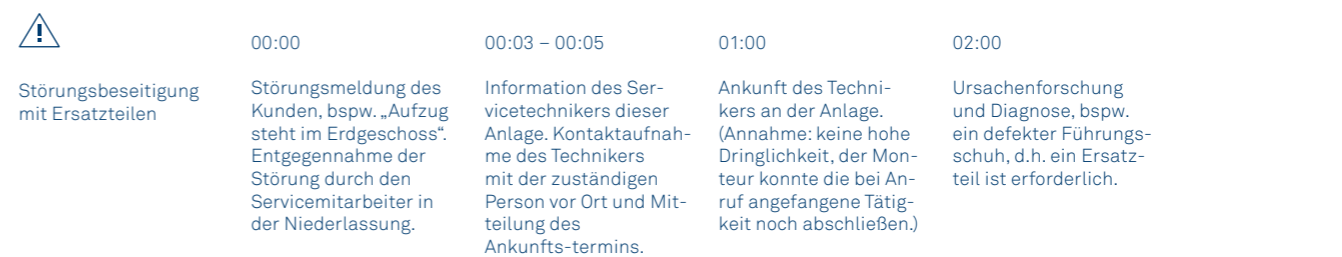
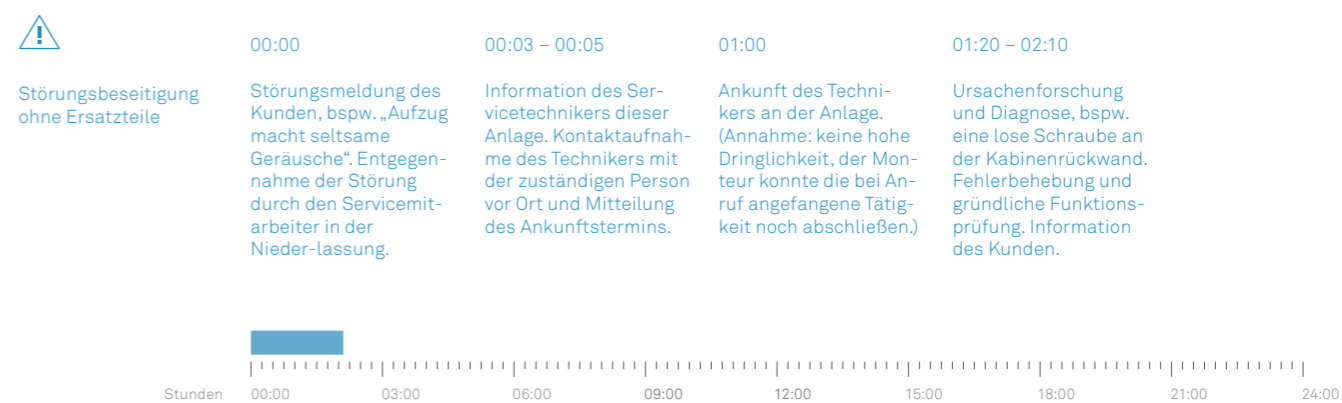
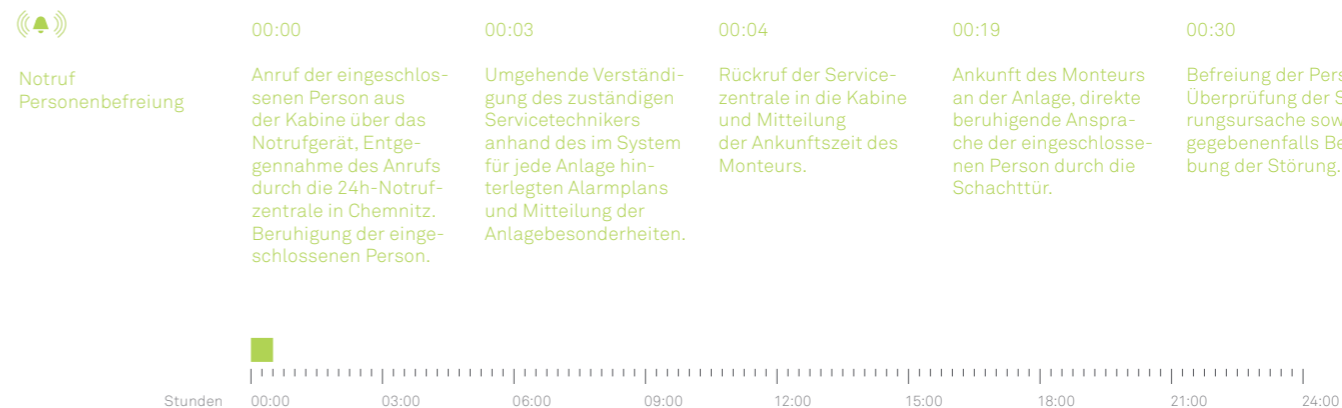


24/365/0

Im Ergebnis zählt die besondere Leistung vor Ort. Zu den Voraussetzungen dafür gehören Zuverlässigkeit, die Nähe zum Kunden sowie kurze Reaktionszeiten. Und unsere Bereitschaft: 24 Stunden am Tag, 365 Tage im Jahr – bei 0 Wartezeit. Eben bester Service.



Darstellung anhand beispielhafter Servicevorgänge.



Partnerschaft

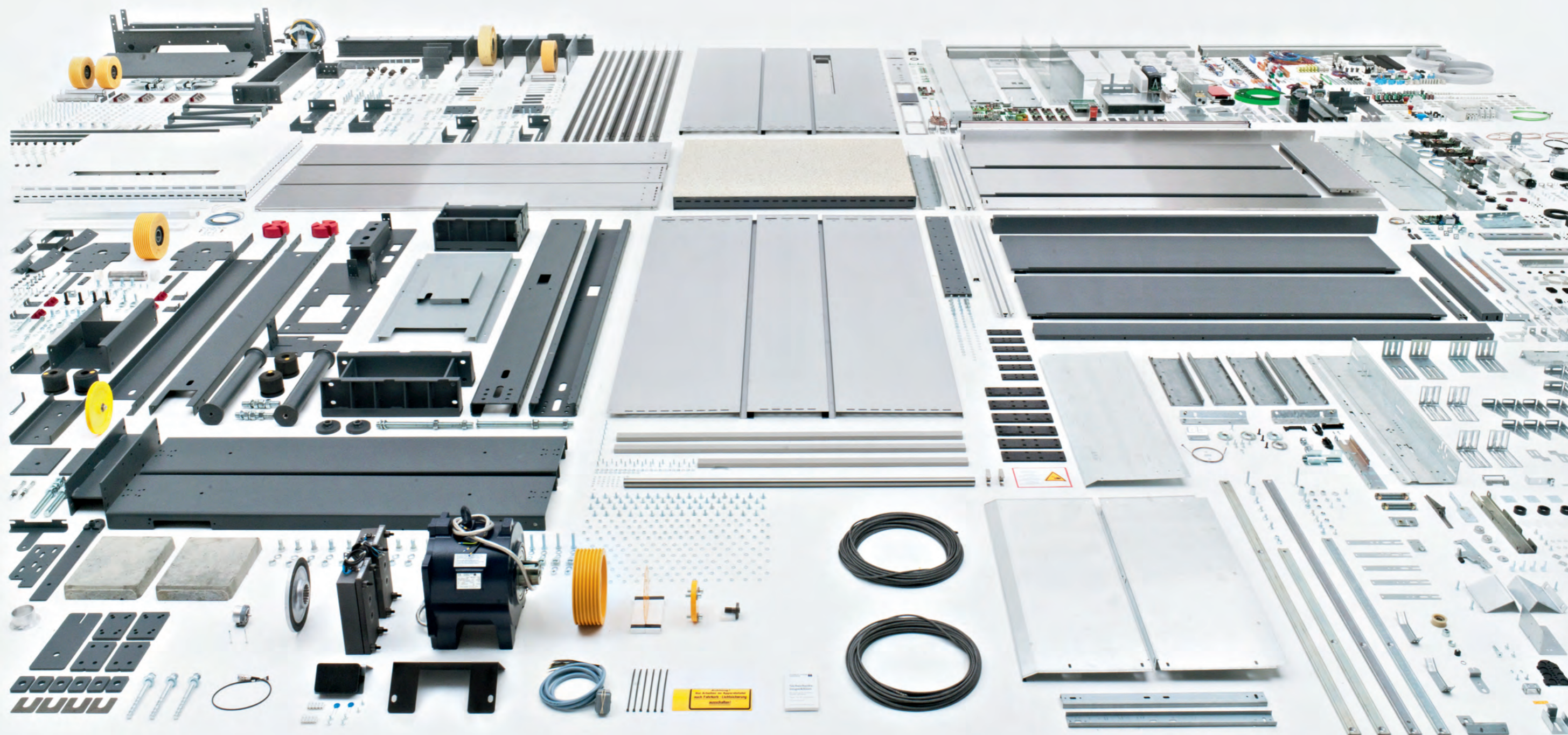
„Langfristig denken, aber auch kurzfristig reagieren können. Für einen zuverlässigen Servicepartner muss beides selbstverständlich sein. Damit die erfolgreiche Zusammenarbeit mit dem Kunden genauso lange erhalten bleibt wie seine Aufzugsanlage.“

Jürgen Raschke, Entwicklung



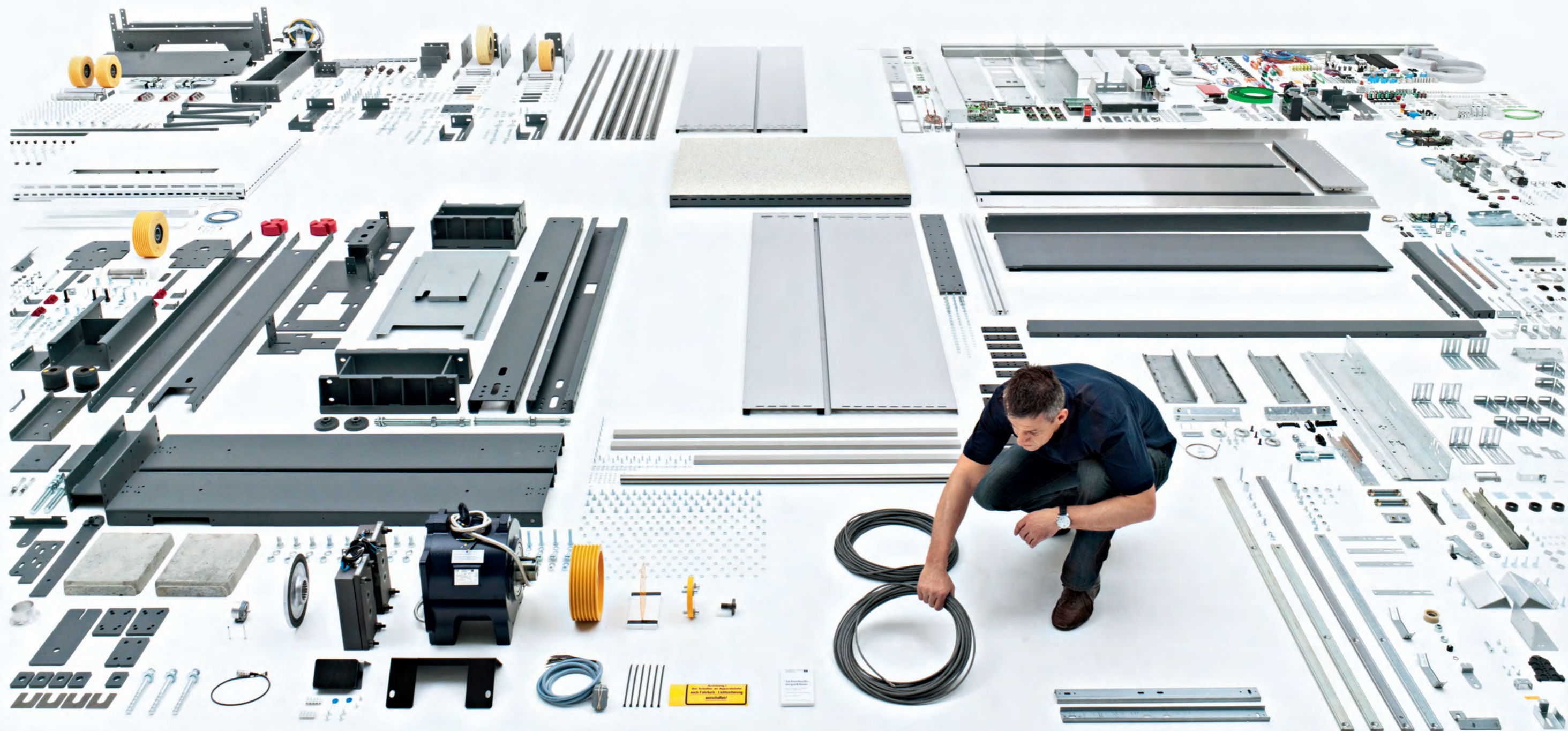
10.000

Ein Schmitt + Sohn Aufzug besteht aus mehr als 10.000 Teilen. Fast alle davon fertigen wir selbst in unseren Werken. Für echte Originale in gleich bleibend hoher Qualität. Und eine Ersatzteilgarantie von 20 Jahren.



16

Die wichtigsten Ersatzteile hält Ihr Servicetechniker stets in seinem Fahrzeug bereit. Sollte einmal eine spezielle Komponente erforderlich sein, reagieren wir von heute auf morgen: Bei Bestellung vor 16 Uhr liefern wir über Nacht. Jedes dieser rund 10.000 Teile.



Ein Unternehmen.
 Ultramarinblau, Gebrannter
 lichter Ocker,
 Coelinblau, Neapelgelb,
 Vert Paolo Veronese,
 Zinnoberrot, Lichtgrün.
 Viele Farben.

Perspektiven bei Schmitt + Sohn

Ein Ausblick. Ein Fixpunkt. Eine Orientierung. Das Zusammentreffen parallel verlaufender Linien in einem entfernten Punkt. Wie in der Navigation sind Perspektiven die Voraussetzung für eine erfolgreiche Kursbestimmung. Sie verbinden das Hier und Jetzt durch ihre Ausrichtung mit einem Ziel in der Ferne.

Unsere Aufgabe ist die Mobilität. Wir planen, produzieren und betreuen hochwertige Aufzugssysteme für die sichere vertikale Erschließung horizontaler Gebäudeorganisationen. Für die Architektur und für die Menschen, die sie nutzen. Mobilität ist Bewegung. Und Bewegung bedeutet Veränderung. Die Veränderung des Blickwinkels, beispielsweise. In einem schnell komplexer und spezialisierter werdenden Umfeld stellt sie eine Notwendigkeit dar, um die Zukunftsfähigkeit eines international tätigen Unternehmens wie Schmitt + Sohn zu sichern. In der Verantwortung für unsere Mitarbeiter und unsere Kunden. Perspektiven bedeuten in diesem Zusammenhang auch,

Entwicklungsmöglichkeiten zu schaffen. So hat uns die beständige Auseinandersetzung mit den unternehmensrelevanten Themen zu einem Leitmotiv geführt, das uns seit vielen Jahren begleitet: der Dialog.

Mit dem Ziel, unterschiedliches Wissen zusammenzubringen, um aus diesem Potenzial immer wieder Neues entstehen zu lassen, schaffen wir Orte und Gelegenheiten für Begegnungen. Wir fördern den interdisziplinären Diskurs zwischen Architektur, Design und Technik und setzen uns für einen Generationen übergreifenden Austausch ein, nach innen wie nach außen. Viele Ideen zur Weiterführung dieses Gedankens haben bereits ihren Anfang gefunden, viele weitere werden folgen. Es bleibt also spannend!

Werfen wir einen Blick in die Zukunft: Die Aussichten sind gut.

In diesem Sinne möchten wir uns an dieser Stelle der Broschüre von Ihnen verabschieden. Sie haben auf den letzten

fast 100 Seiten einen Teil des Unternehmens Schmitt + Sohn kennen gelernt. Auf den nächsten beiden Seiten erfahren Sie, wo Sie uns in Ihrer Nähe finden. Vielleicht der Beginn einer langen Verbindung.

32

In jeder unserer 32 europäischen Niederlassungen finden Sie kompetente Ansprechpartner, die Ihnen rund um das Thema Aufzug zur Seite stehen.

Deutschland

www.schmitt-aufzuege.de
info@schmitt-aufzuege.de

90402 Nürnberg
 Hadermühle 9-15
 Fon +49(0)911-2404-0
 Fax +49(0)911-2404-111

90455 Kornburg
 Kellermannstraße 16
 Fon +49(0)9129-9025-0
 Fax +49(0)9129-9025-27

95445 Bayreuth
 Am Bauhof 12
 Fon +49(0)921-787782-0
 Fax +49(0)921-787782-28

13509 Berlin
 Mirastraße 50-52
 Fon +49(0)30-4360225-0
 Fax +49(0)30-4360225-28

09125 Chemnitz
 Reichenhainer Straße 171
 Fon +49(0)371-53099-0
 Fax +49(0)371-53099-99

96450 Coburg
 Hahnwiese 3
 Fon +49(0)9561-2498-0
 Fax +49(0)9561-2498-70

01139 Dresden
 Washingtonstraße 16/16a
 Fon +49(0)351-25101-13
 Fax +49(0)351-25101-28

45138 Essen
 Huttropstraße 29
 Fon +49(0)201-28010-0
 Fax +49(0)201-28010-48

60314 Frankfurt
 Riederhofstraße 16-18
 Fon +49(0)69-420805-0
 Fax +49(0)69-420805-29

50226 Frechen
 Alfred-Nobel-Straße 7-9
 Fon +49(0)2234-95379-0
 Fax +49(0)2234-95379-22

85748 Garching
 Carl-Zeiss-Straße 5
 Fon +49(0)89-959398-0
 Fax +49(0)89-959398-18

22453 Hamburg
 Papenreye 25
 Fon +49(0)40-589713-0
 Fax +49(0)40-589713-13

30916 Isernhagen H. B.
 Chromstraße 16
 Fon +49(0)511-72587-0
 Fax +49(0)511-72587-25

67065 Ludwigshafen
 Am Bubenpfad 1
 Fon +49(0)621-579280-0
 Fax +49(0)621-579280-9

04416 Markkleeberg-Wachau
 Weinteichstraße 5
 Fon +49(0)-34297-4095-5
 Fax +49(0)-34297-4095-6

93059 Regensburg
 Im Gewerbepark A2
 Fon +49(0)941-46462-0
 Fax +49(0)941-46462-46

72070 Tübingen
 Industriestraße 24
 Fon +49(0)7071-7969-0
 Fax +49(0)7071-7969-29

99102 Waltersleben
 Alte Chaussee 87
 Fon +49(0)361-2110-436
 Fax +49(0)361-2110-548

97076 Würzburg
 Äußere Aumühlstraße 2
 Fon +49(0)931-25042-0
 Fax +49(0)931-25042-29

Österreich

www.schmitt-aufzuege.at
info@schmitt-aufzuege.at

6020 Innsbruck
 Grabenweg 72
 Fon +43(0)512-346502-0
 Fax +43(0)512-346502-1

8020 Graz
 Payer-Weyprecht-Straße 33-35
 Fon +43(0)316-262923
 Fax +43(0)316-262924

4020 Linz
 Wiener Straße 131
 Fon +43(0)732-330226
 Fax +43(0)732-33022616

1100 Wien
 Favoritner Gewerbering 15-17
 Fon +43(0)1-4055508-0
 Fax +43(0)1-4055508-4

6833 Klaus
 Treietstraße 18
 Fon +43(0)5523-54566
 Fax +43(0)5523-54588

Portugal

www.schmitt-elevadores.com
info@schmitt-elevadores.com

Porto
 4466-953 S. Mamede de Infesta
 Arroteia Via Norte, Apart. 1034
 Tel +351-229 569 000
 Fax +351-229 569 009
 Serviço 24h: +351-229 569 002

1400-088 Lisboa
 Rua Damião de Góis, 10B
 Tel +351-213 030 350
 Fax +351-213 032 706
 Serviço 24h: +351-213 030 359

4700-361 Braga
 Rua António Marinho, 68
 Tel +351-253 610 819
 Fax +351-253 260 951
 Serviço 24h: +351-253 610 819

6000-228 Castelo Branco
 Rua Fernando Namora,
 LT 1-3 , Lj.3
 Tel +351-272 342 472
 Fax +351-272 342 428
 Serviço 24h: +351-272 342 472

3025-037 Coimbra
 Urbanização do Loreto LT 4
 R/C - C/C
 Tel +351-239 493 803
 Fax +351-239 496 329
 Serviço 24h: +351-239 493 803

8000-325 Faro
 Urbanização do Montinho
 Lote I/J - N° 9
 Tel +351-289 822 758
 Fax +351-289 813 098
 Serviço 24h: +351-289 813 156

Tschechien

www.schmitt-vytahy.cz
info@schmitt-vytahy.cz

36211 Karlovy Vary
 Jenišov 116
 Tel +420 353 433-722
 Fax +420 353 433-721

14800 Praha 4
 Komárkova 1189/27
 Tel +420 272 191-652
 Fax +420 272 191-651

100

99

98

97

Impressum

Herausgeber:

Aufzugswerke
Schmitt + Sohn GmbH & Co.KG
Hadermühle 9-15
D-90402 Nürnberg

Redaktion:

Dr. Johannes Schmitt,
Marius Schreyer

Konzeption und Gestaltung:

Projekttriangle Design Studio

Produktgestaltung:

Schmitt + Sohn Aufzüge,
Marius Schreyer Design

Abbildungsnachweis:

Portraitfotografie:
Projekttriangle Design Studio
Martin Grothmaak,
Tom Ziora

Referenz- und Dokumentationsfotografie:
7, 28 – 31, 35 – 36, 66, 70 – 71,
75, 82 – 85, 92 – 95
Projekttriangle Design Studio
Martin Grothmaak,
Tom Ziora

Referenz- und Produktfotografie:
U2, U3, U4, U5
6, 27, 44, 47, 51, 53, 55, 56, 57,
59, 67 – 69, 72 – 74
Schmitt + Sohn Aufzüge

51, 58:

„Underground Posters“ / Series 01;
Photography No. 03,
Angel Tube Station London, 2009
Martin Grothmaak

© 2017 Schmitt + Sohn Aufzüge
Alle Rechte vorbehalten.

Stand 07-2017 • 173971



**SCHMITT+SOHN
AUFZÜGE**

Aufzugswerke
Schmitt + Sohn GmbH & Co.KG
Hadermühle 9-15
D-90402 Nürnberg

Fon +49(0)911-2404-0
Fax +49(0)911-2404-111

neuanlage@schmitt-aufzuege.com
service@schmitt-aufzuege.com
www.schmitt-aufzuege.com



Aufzugswerke
Schmitt + Sohn GmbH & Co.KG
Hademühle 9-15
D-90402 Nürnberg

Fon +49(0)911-2404-0
Fax +49(0)911-2404-111

neuanlage@schmitt-aufzuege.com
service@schmitt-aufzuege.com
www.schmitt-aufzuege.com